

Comment ça marche ?

L'objectif est de se repérer grâce aux éléments naturels et artificiels (arbre isolé, rocher, banc, panneau) pour trouver les balises représentées sur la carte. Aidez-vous de la légende !

L'ordre de recherche est imposé, cependant vous êtes libre de choisir votre cheminement pour y parvenir.

A chaque balise, une question est posée : à l'aide de la pince encadrée dans le poteau en bois, poinçonnez la case correspondant à la réponse qui vous semble être la bonne.

Aidez-vous de la fiche thématique !

Règles du Jeu



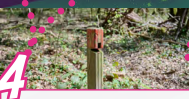
1 Repérez le point de départ/arrivée sur la carte.



2 Cherchez les balises dans l'ordre indiqué.



3 Le numéro sur la balise et celui sur la carte correspondent-ils ?



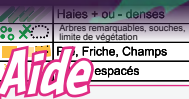
4 Répondez à la question correspondant au poteau découvert.



5 Poinçonnez votre réponse à l'aide de la pince encadrée dans le poteau.



6 Le poinçon et l'empreinte sur la case correspondent ? Bravo ! Au suivant !



Aide
Localisez-vous en identifiant les éléments de votre environnement sur la carte

Respectez les autres usagers.
Restez sur les chemins.

Ne laissez aucune trace de votre passage.

Légende

	Courbe de niveau, Fossé		Source, Robinet
	Abrupts (grand à petit)		Lac, Marécage
	Buttes, Colline, Trou		Haies + ou - denses
	Rochers, Pierres, Falaise		Arbres remarquables, souches, limite de végétation
	Objets particuliers, Borne		Pré, Friche, Champs
	Clôtures (haute, petite)		Arbres espacés
	Routes		Zone d'habitation
	Chemins, Sentier		Limite de la carte
	Constructions banc		Zone accès interdit
	Parking, Zone pavée		

À propos de ce parcours

Un parcours conçu pour les ados et les adultes, à proximité du cours d'eau. Au fil des balises, vous plongez au cœur de la forêt.

Départ : Le parking de la forêt proche de l'aire de pique-nique.

10	3.5 km	1h10	D+/- 65m
Balises	Distance Estimée	Durée Estimée	Dénivelée



Forêt Départementale de Sérénac :
76 chemin de la Forêt 81350 Sérénac

Qu'est-ce que l'orientation ?

L'orientation allie l'activité physique à l'observation, la découverte et la réflexion.

Pratiquée de façon sportive, la course d'orientation nécessite alors une carte et une boussole afin de rallier dans un temps imparti des points de contrôle qui forment un parcours préétabli.

Où découvrir l'orientation ?

Grâce au comité départemental de course d'orientation, des parcours permanents d'orientation (piquets en bois munis de pinces, numérotés, cartographiés) ont été aménagés dans différents sites du territoire tarnais (bases de loisirs, parcs et jardins, forêts...).

Rendez-vous sur <https://cdco81.wixsite.com/cdco81>

Le Département propose une collection de circuits thématiques, à retrouver sur randopleinenature.tarn.fr et en office de tourisme.

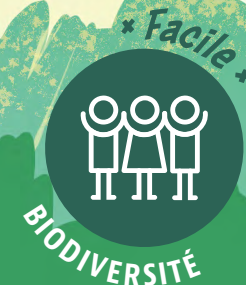
À vous de jouer !

Pour plus d'informations, contactez les Services du Département du Tarn au 05 67 89 63 05 ou au 05 63 48 68 51

En cas d'urgence, contactez le 112

TARN
LE DÉPARTEMENT

FORÊT DÉPARTEMENTALE DE SÉRÉNAC



Explorateurs du TARN

PARCOURS D'ORIENTATION À THÈMES



Ne pas jeter sur la voie publique



37 1  Buisson

Lequel de ces enjeux ne relève pas de la forêt ?

- a. L'accueil du public
- b. La production agricole
- c. L'enjeu écologique

44 2  Croisement chemins

Qu'est-il recommandé de **NE PAS FAIRE** en forêt ?

- a. Rester sur les sentiers balisés
- b. Crier pendant les périodes sensibles
- c. Écouter les chants des oiseaux

46 3  Croisement chemin et ruisseau

Qu'utilise l'écureuil roux pour dormir et se reproduire ?

- a. Un nid comme les oiseaux
- b. Un trou au pied d'un arbre
- c. L'un des 124 lits de la base départementale

43 10  Butte

Les arbres morts sur pied ou au sol sont importants pour :

- a. La vie et le maintien de la biodiversité
- b. Laisser une trace du passé
- c. Permettre aux animaux de se repérer

58 4  Jonction chemin et sentier

Combien d'essences d'arbres feuillus se trouvent sur le massif ?

- a. 12
- b. 4
- c. 30

62 9  Arbre

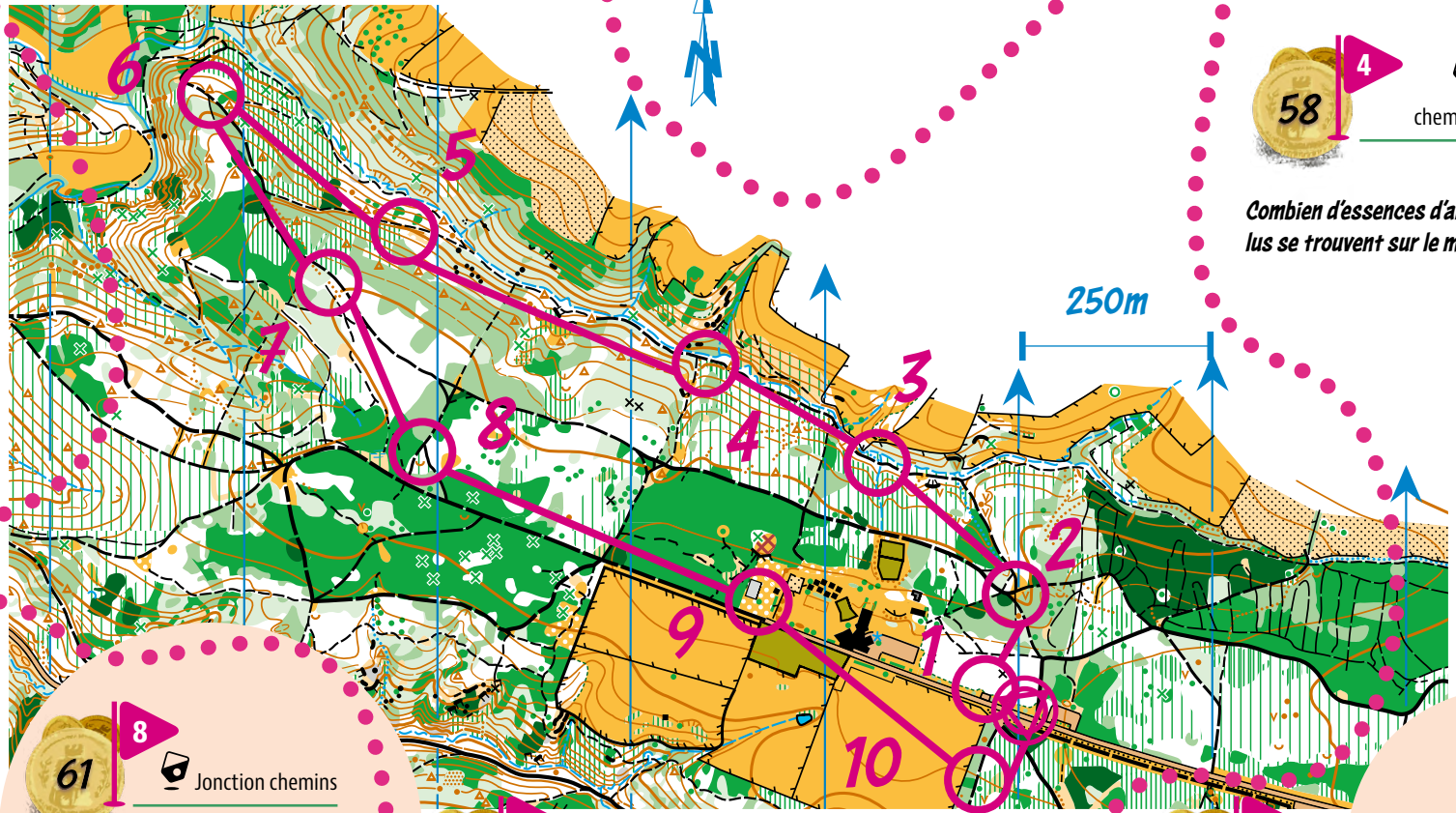
Que faire des Jacinthes sauvages ?

- a. Des énormes bouquets pour mamie
- b. Faire une belle photo avec mon smartphone
- c. Les écraser comme toutes les autres mauvaises herbes

63 5  Talus

Les rapaces recrachent des pelotes :

- a. Basques
- b. De réjection
- c. De déglutition



61 8  Jonction chemins

Lequel de ces pics n'est pas présent en forêt ?

- a. Le pic noir
- b. Le pic bleu
- c. Le pic vert

64 7  Fossé

Quel est l'autre nom qui désigne les chauves-souris ?

- a. Les Batmanidés
- b. Les Chiroptères
- c. Les Lépidoptères

70 6  Jonction chemins

À quelle action les oiseaux de la forêt participent-ils en consommant des graines ?

- a. À la régénération de la forêt
- b. Au remplacement des forestiers
- c. À la disparition des arbres